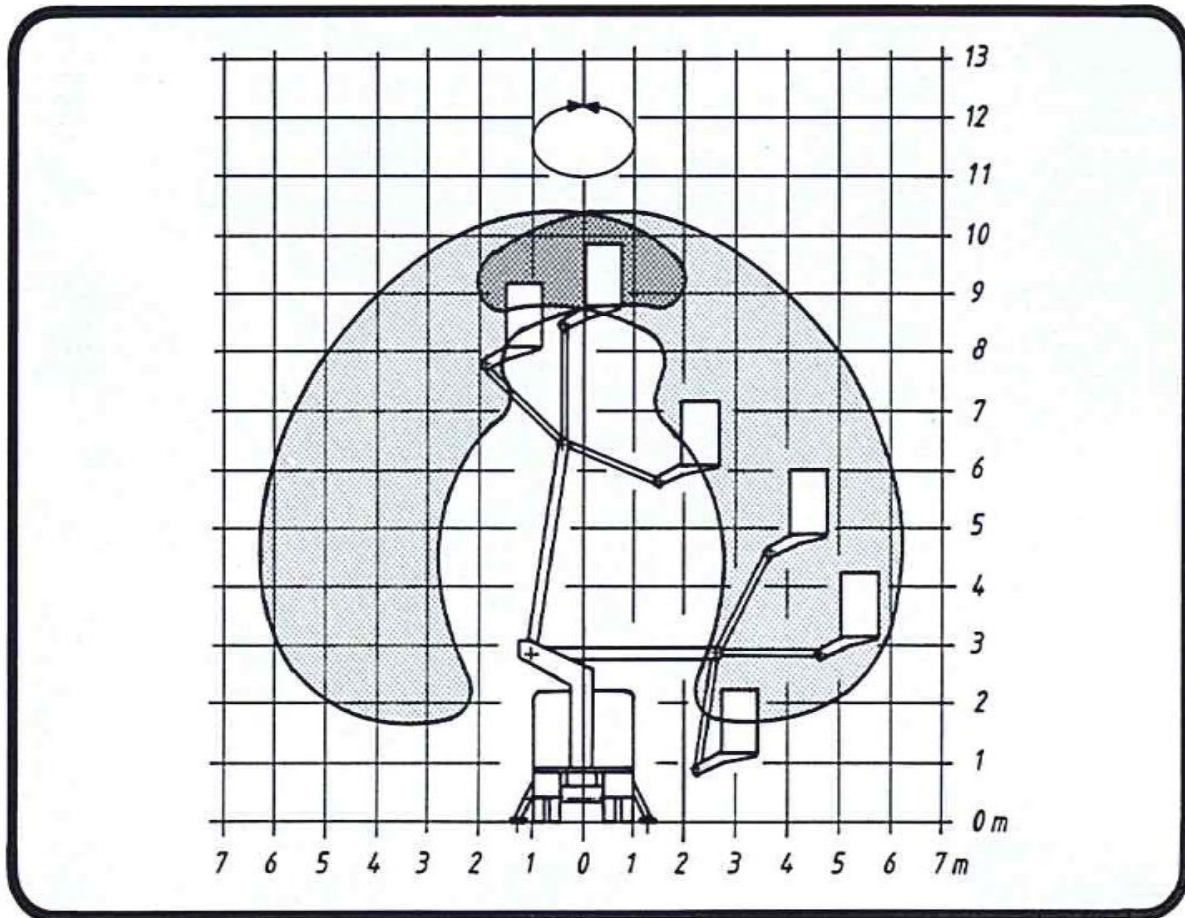


RUTHMANN - Steiger KL 90 - 10,8m Arbeitshöhe



Länge: 6,64 m
 Höhe: 3,10 m
 Breite: 2,00 m
 Breite abgestützt: 2,80 m

Technische Daten:

RUTHMANN-Steiger®				KL 90
Arbeitshöhe ca.	Working height approx.	Hauteur de travail env.	Altura de trabajo aprox.	10,30 - 10,80 m
Hubhöhe ca.	Platform height approx.	Hauteur plancher env.	Altura de elevación aprox.	8,80 m
Seitliche Reichweite je ca.	Lateral outreach to either side approx.	Déport latéral de chaque côté env.	Alcance lateral hacia ambos lados aprox.	6,30 m
Schwenkbereich ca.	Range of rotation approx.	Rotation env.	Campo de giro aprox.	450°
Drehwinkel des Rüssels® ca.	Swivelling angle of Rüssel® approx.	Angle rotatif du Rüssel® env.	Angulo de giro del Rüssel® aprox.	160°
Größe der Kunststoff-Arbeitsbühne	Size of polyester working cage	Dimensions de la nacelle en polyester	Dimensiones de la canasta de poliéster	1,20 x 0,68 m
Tragfähigkeit d.Arbeitsbühne	Carrying capacity of cage	Charge utile en nacelle	Capacidad de carga de la canasta	200 kg
Gesamthöhe ca.	Overall height approx.	Hauteur totale env.	Altura total aprox.	3,10 - 3,20 m

KL 90/9-92/16

Änderungen vorbehalten