

Ra = Radius all wheels steered
 Radius allradgelenkt
 Rayon toutes les roues directrices
 Radio de giro con todas las ruedas giradas
 Raggio di curva con tutte le ruote sterzate
 Радиус поворота при управлении всеми колесами

GVK 2035E

GROVE®



8,9 – 29,0 m



8,5/15,0 m

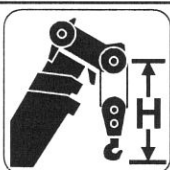
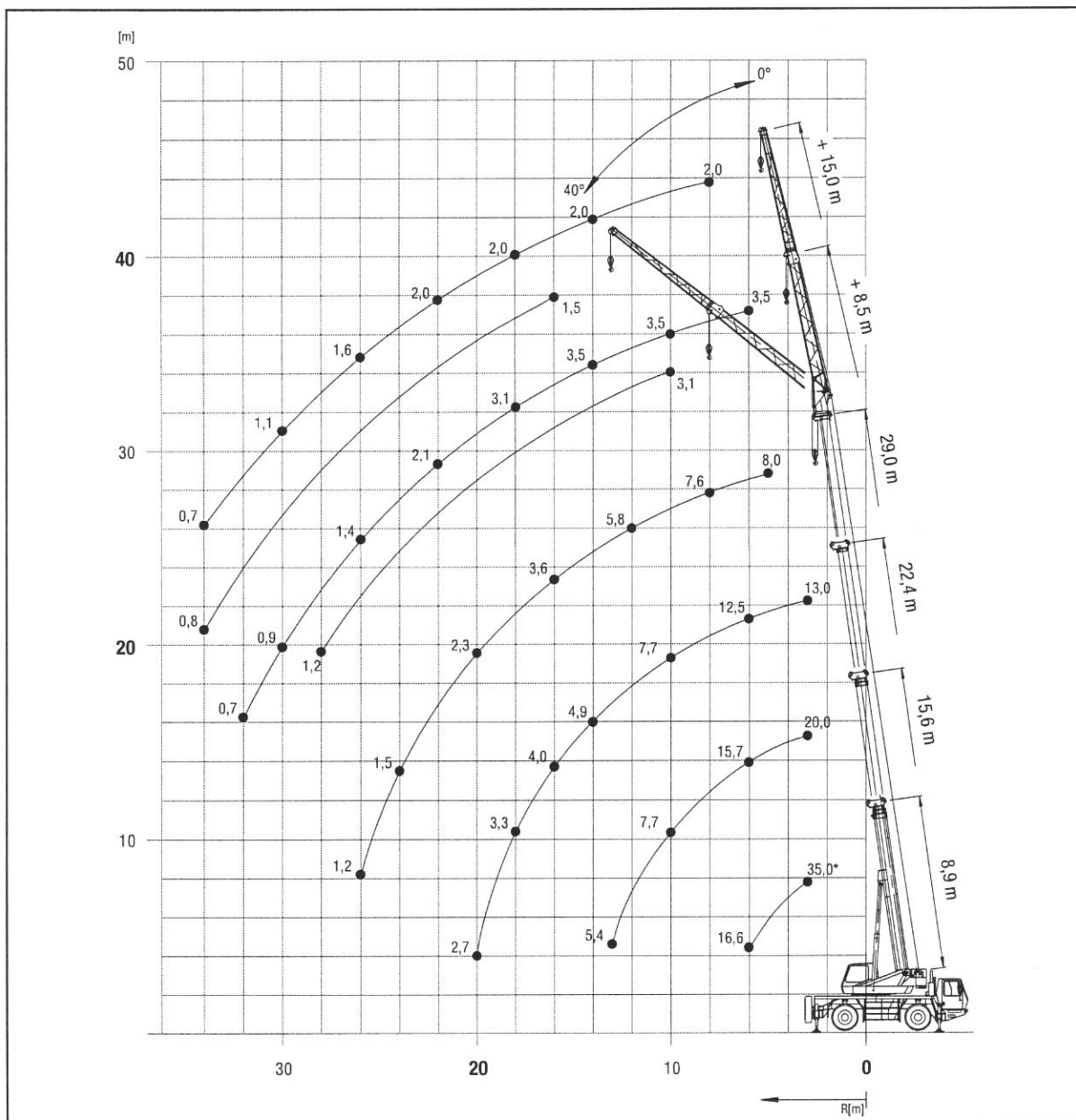


6,2 m



360°

6 t



Hook block • Unterflasche • Crochet-moufle • Gancho • Gancio • Крюковой блок
(t)

H
(mm)

35E

2630

20E

2530

9E







2450

5 H/B







2050

*Over rear, *Nach hinten, *En arrière, *Por la parte trasera, *Sul posteriore, *Над задней частью

Telescopic boom • Teleskopausleger • Flèche principale • Pluma telescópica • Braccio telescopico • Телескопическая стрела

	8,9 – 29,0 m		6,2 m		360°		6 t	
								EN 13000
m	8,9	12,3	15,6	19,0	22,4	25,7	29,0	m
2,5	40,0*							2,5
3,0	35,0*/31,0	25,0	20,0	15,0	13,0			3,0
4,0	26,0	23,5	20,0	15,0	13,0	10,5		4,0
5,0	20,5	20,0	17,8	15,0	13,0	10,5	8,0	5,0
6,0	16,6	16,4	15,7	14,3	12,5	10,5	8,0	6,0
7,0		14,2	13,2	12,7	11,5	9,9	7,8	7,0
8,0		11,7	11,3	10,7	10,4	9,2	7,6	8,0
9,0		9,6	9,2	9,0	8,9	8,5	7,4	9,0
10,0		8,0	7,7	8,1	7,7	7,6	7,1	10,0
11,0			6,5	7,2	6,6	6,7	6,6	11,0
12,0			6,0	6,3	5,7	5,8	5,8	12,0
13,0			5,4	5,5	5,3	5,1	5,2	13,0
14,0				4,9	4,9	4,4	4,6	14,0
15,0				4,4	4,5	3,9	4,0	15,0
16,0				3,9	4,0	3,5	3,6	16,0
18,0					3,3	2,7	2,9	18,0
20,0					2,7	2,4	2,3	20,0
22,0						2,0	1,9	22,0
24,0							1,5	24,0
26,0							1,2	26,0

*Over rear, *Nach hinten, *En arrière, *Por la parte trasera, *Sul posteriore, *Над задней частью

	8,9 – 29,0 m		6,2 m		360°		3 t	
								EN 13000
m	8,9	12,3	15,6	19,0	22,4	25,7	29,0	m
3,0	33,5*/31,1	25,0	20,0	15,0	13,0			3,0
4,0	24,5	23,5	20,0	15,0	13,0	10,5		4,0
5,0	19,1	18,9	17,6	15,0	13,0	10,5	8,0	5,0
6,0	15,3	15,0	14,1	13,0	12,5	10,5	8,0	6,0
7,0		12,0	11,3	10,4	10,1	9,8	7,8	7,0
8,0		9,4	9,1	9,4	8,4	8,2	7,6	8,0
9,0		7,7	7,6	8,1	7,3	7,0	6,9	9,0
10,0		6,4	6,6	6,8	6,7	6,0	5,9	10,0
11,0			5,6	5,8	5,9	5,2	5,2	11,0
12,0			4,9	5,0	5,1	4,5	4,5	12,0
13,0			4,2	4,4	4,5	4,0	4,0	13,0
14,0				3,8	3,9	3,7	3,5	14,0
15,0				3,4	3,5	3,2	3,1	15,0
16,0				3,0	3,1	2,9	2,7	16,0
18,0					2,5	2,3	2,1	18,0
20,0					2,0	1,8	1,6	20,0
22,0						1,4	1,2	22,0
24,0							0,9	24,0
26,0							0,7	26,0

*Over rear, *Nach hinten, *En arrière, *Por la parte trasera, *Sul posteriore, *Над задней частью

Telescopic boom • Teleskopausleger • Flèche principale • Pluma telescópica • Braccio telescopico • Телескопическая стрела

14

8,9 – 29,0 m

4,4 m

360°

6 t

EN 13000

m	8,9	12,3	15,6	19,0	22,4	25,7	29,0	m
3,0	28,0	25,0	20,0	15,0	13,0			3,0
4,0	22,5	22,5	20,0	15,0	13,0	10,5		4,0
5,0	18,7	16,5	15,0	14,4	13,0	10,5	8,0	5,0
6,0	13,1	13,5	12,2	11,1	10,8	10,5	8,0	6,0
7,0		10,4	9,8	10,1	8,8	8,6	7,8	7,0
8,0		8,3	8,2	8,4	7,9	7,1	7,0	8,0
9,0		6,8	7,0	7,2	7,0	6,1	6,0	9,0
10,0		5,6	5,9	6,0	6,1	5,2	5,1	10,0
11,0			5,0	5,1	5,2	4,7	4,5	11,0
12,0			4,3	4,4	4,5	4,3	3,9	12,0
13,0			3,7	3,8	4,0	3,7	3,4	13,0
14,0				3,4	3,5	3,2	3,0	14,0
15,0				3,0	3,1	2,8	2,7	15,0
16,0				2,6	2,7	2,5	2,3	16,0
18,0					2,2	1,9	1,8	18,0
20,0					1,7	1,5	1,3	20,0
22,0						1,2	1,0	22,0
24,0							0,7	24,0
26,0								26,0

8,9 – 29,0 m

4,4 m

360°

3 t

EN 13000

m	8,9	12,3	15,6	19,0	22,4	25,7	29,0	m
3,0	27,0	25,0	20,0	15,0	13,0			3,0
4,0	21,0	18,0	15,9	15,0	13,0	10,5		4,0
5,0	14,4	13,6	11,5	11,6	10,5	10,1	8,0	5,0
6,0	10,0	10,4	10,0	9,5	8,8	7,9	7,7	6,0
7,0		8,0	8,0	7,7	7,5	6,8	6,2	7,0
8,0		6,3	6,5	6,4	6,2	5,7	5,2	8,0
9,0		5,0	5,3	5,4	5,3	4,8	4,3	9,0
10,0		4,1	4,4	4,5	4,5	4,1	3,7	10,0
11,0			3,7	3,8	3,9	3,5	3,1	11,0
12,0			3,1	3,2	3,3	3,0	2,7	12,0
13,0			2,6	2,8	2,9	2,6	2,3	13,0
14,0				2,4	2,5	2,2	2,0	14,0
15,0				2,0	2,2	1,9	1,7	15,0
16,0				1,8	1,9	1,6	1,4	16,0
18,0					1,4	1,2	1,0	18,0
20,0					1,1	0,9	0,7	20,0

GMK2035E