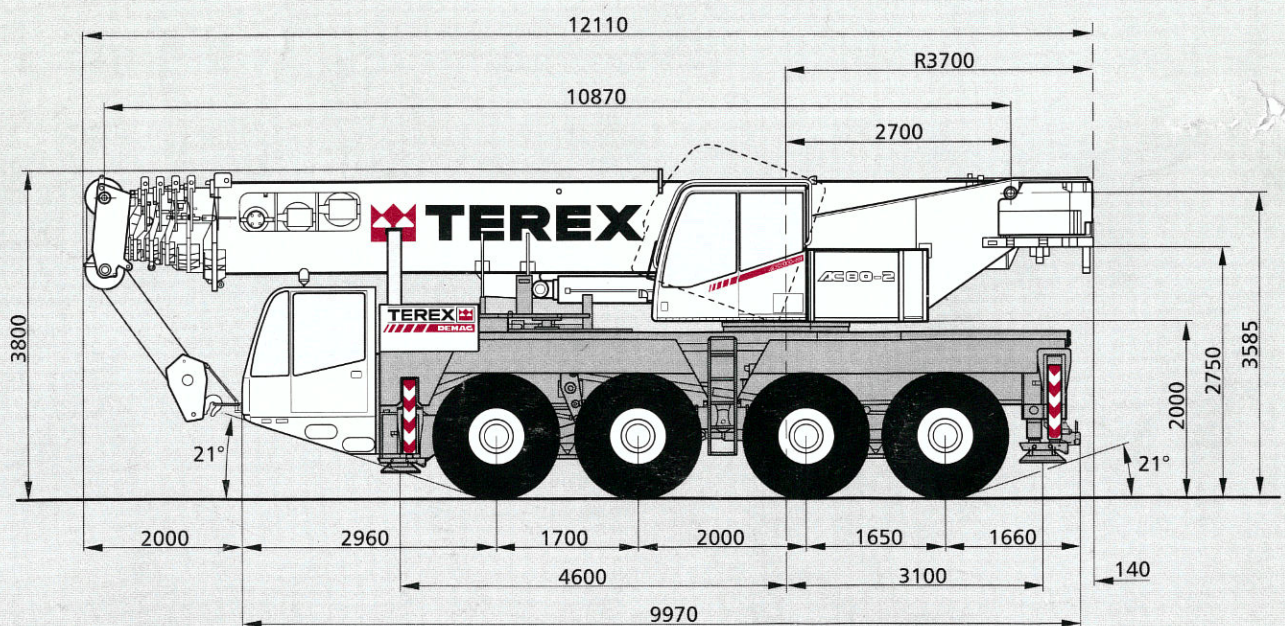
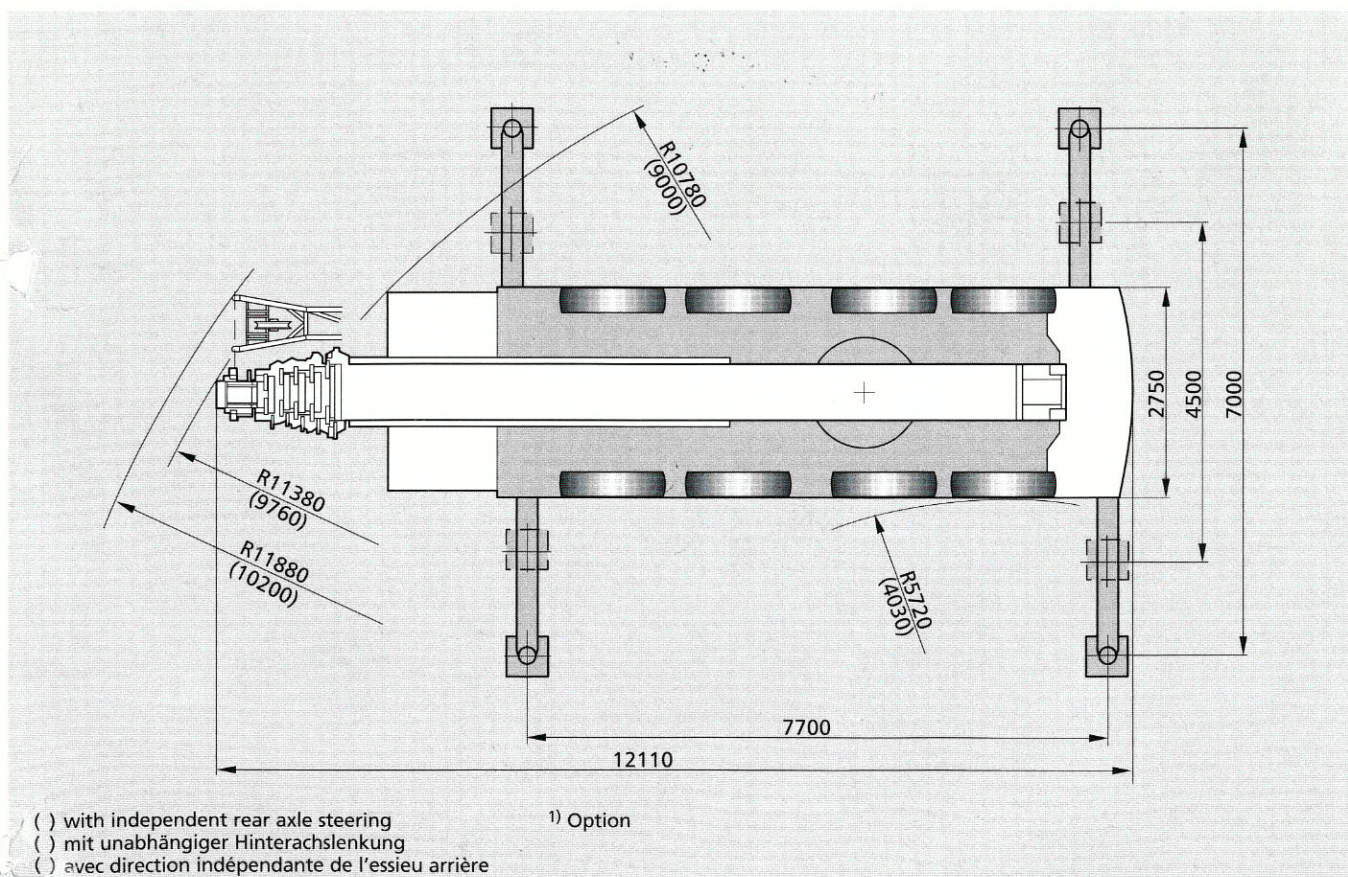
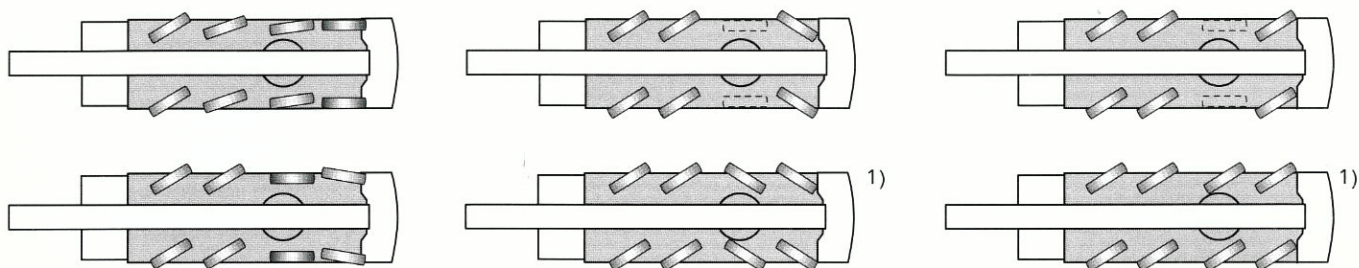


Dimensions Abmessungen Encombrement







Lifting capacities main boom Tragfähigkeiten Hauptausleger Capacités de levage flèche principale

18 t



7,70 m x 7,00 m 360°

Radius
Ausladung
Portée

Main boom · Hauptausleger · Flèche principale

m	10,9	16,1	21,4	25,0	31,3	37,1	42,3	46,1	50,0
m	t	t	t	t	t	t	t	t	t
3	80,0*	-	-	-	-	-	-	-	-
3	70,0	-	-	-	-	-	-	-	-
3,5	64,4	55,0	-	-	-	-	-	-	-
4	59,3	55,0	45,0	-	-	-	-	-	-
4,5	54,9	52,9	43,0	32,0	-	-	-	-	-
5	51,0	49,6	41,0	32,0	20,0	-	-	-	-
6	42,0	41,7	36,5	31,0	20,0	16,0	-	-	-
7	35,0	34,8	32,0	29,0	20,0	15,5	13,0	-	-
8	28,3	29,6	28,0	26,0	20,0	15,0	13,0	8,8	-
9	-	25,6	24,8	23,5	19,5	14,5	12,9	8,8	6,5
10	-	22,1	21,0	21,0	18,5	14,0	12,7	8,8	6,5
12	-	16,1	15,8	16,8	16,1	12,7	11,8	8,8	6,5
14	-	-	13,8	13,3	12,8	11,3	10,9	8,5	6,5
16	-	-	11,2	10,7	10,2	10,0	10,0	8,0	6,5
18	-	-	9,2	8,7	8,2	8,5	8,8	7,5	6,2
20	-	-	-	7,2	7,0	7,4	7,3	7,0	5,9
22	-	-	-	-	6,4	6,3	6,4	6,3	5,5
24	-	-	-	-	5,8	5,8	5,4	5,3	5,1
26	-	-	-	-	5,2	5,2	4,5	4,7	4,4
28	-	-	-	-	-	4,5	4,0	4,0	3,7
30	-	-	-	-	-	3,9	3,7	3,4	3,1
32	-	-	-	-	-	3,4	3,3	2,9	2,6
34	-	-	-	-	-	-	2,8	2,4	2,1
36	-	-	-	-	-	-	2,4	2,0	1,7
38	-	-	-	-	-	-	2,1	1,7	1,4
40	-	-	-	-	-	-	-	1,3	1,1
42	-	-	-	-	-	-	-	1,0	0,7
44	-	-	-	-	-	-	-	-	-
46	-	-	-	-	-	-	-	-	-

DIN/ISO



Radius
Ausladung
Portée

m	10,9	16,1
m	t	t
3	-	-
3	-	-
3,5	-	-
4	12,3	12,0
4,5	11,0	10,7
5	9,9	9,6
6	8,1	7,8
7	6,6	6,4
8	5,5	5,2
9	-	4,2
10	-	3,4
12	-	2,1
14	-	-
16	-	-
18	-	-
20	-	-
22	-	-
24	-	-
26	-	-
28	-	-
30	-	-
32	-	-
34	-	-
36	-	-
38	-	-
40	-	-
42	-	-
44	-	-
46	-	-

8 t



7,70 m x 7,00 m 360°

Radius
Ausladung
Portée

Main boom · Hauptausleger · Flèche principale

m	10,9	16,1	21,4	25,0	31,3	37,1	42,3	46,1	50,0
m	t	t	t	t	t	t	t	t	t
3	80,0*	-	-	-	-	-	-	-	-
3	70,0	-	-	-	-	-	-	-	-
3,5	64,1	55,0	-	-	-	-	-	-	-
4	59,0	55,0	45,0	-	-	-	-	-	-
4,5	52,9	52,6	43,0	32,0	-	-	-	-	-
5	46,7	46,4	41,0	32,0	20,0	-	-	-	-
6	37,6	37,3	34,9	31,0	20,0	16,0	-	-	-
7	31,3	31,0	27,4	25,7	20,0	15,5	13,0	-	-
8	24,2	23,7	22,3	21,0	20,0	15,0	13,0	8,8	-
9	-	18,9	18,0	19,0	18,1	14,5	12,9	8,8	6,5
10	-	15,5	17,3	16,8	15,5	14,0	12,7	8,8	6,5
12	-	11,0	12,7	12,1	11,5	11,5	11,1	8,8	6,5
14	-	-	9,6	9,0	9,3	9,3	9,0	8,5	6,5
16	-	-	7,5	7,0	8,1	8,1	7,4	7,1	6,5
18	-	-	6,0	5,4	6,5	6,5	5,9	6,1	5,6
20	-	-	-	4,2	5,4	5,3	5,1	4,8	4,5
22	-	-	-	-	4,4	4,4	4,3	3,9	3,6
24	-	-	-	-	3,6	3,6	3,5	3,1	2,8
26	-	-	-	-	3,0	2,9	2,9	2,4	2,1
28	-	-	-	-	-	2,4	2,3	1,9	1,6
30	-	-	-	-	-	1,9	1,9	1,4	1,2
32	-	-	-	-	-	1,6	1,5	1,1	0,8
34	-	-	-	-	-	-	1,2	0,7	-
36	-	-	-	-	-	-	0,9	-	-
38	-	-	-	-	-	-	0,6	-	-

DIN/ISO



Radius
Ausladung
Portée

m	10,9	16,1
m	t	t
3	-	-
3	-	-
3,5	-	-
4	11,7	11,4
4,5	10,4	10,2
5	9,4	9,1
6	7,6	7,4
7	6,2	6,0
8	5,1	4,8
9	-	3,9
10	-	3,1
12	-	1,9
14	-	-
16	-	-
18	-	-
20	-	-
22	-	-
24	-	-
26	-	-
28	-	-
30	-	-
32	-	-
34	-	-
36	-	-
38	-	-

Remarks · Bemerkungen · Remarques

- * over rear
- * nach hinten
- * sur l'arrière

**5 t****7,70 m x 7,00 m 360°**Radius
Ausladung
Portée

Main boom · Hauptausleger · Flèche principale

m	10,9	16,1	21,4	25,0	31,3	37,1	42,3	46,1	50,0
t	t	t	t	t	t	t	t	t	t
3	70,0	-	-	-	-	-	-	-	-
3,5	64,1	55,0	-	-	-	-	-	-	-
4	58,7	55,0	45,0	-	-	-	-	-	-
4,5	51,1	50,8	43,0	32,0	-	-	-	-	-
5	45,1	44,8	41,0	32,0	20,0	-	-	-	-
6	36,3	36,0	30,9	28,7	20,0	16,0	-	-	-
7	28,0	27,6	24,2	22,6	20,0	15,5	13,0	-	-
8	21,4	21,0	19,5	19,0	18,8	15,0	13,0	8,8	-
9	-	16,7	18,0	17,9	15,7	14,4	12,9	8,8	6,5
10	-	13,5	15,5	14,9	13,3	12,9	12,5	8,8	6,5
12	-	9,3	11,0	10,4	10,5	10,2	9,9	8,8	6,5
14	-	-	8,2	7,7	8,9	8,9	7,8	7,4	6,5
16	-	-	6,4	5,8	7,0	6,9	6,2	6,2	5,7
18	-	-	5,0	4,4	5,6	5,5	5,5	5,0	4,6
20	-	-	-	3,3	4,5	4,4	4,4	3,9	3,6
22	-	-	-	-	3,6	3,5	3,5	3,0	2,7
24	-	-	-	-	2,9	2,8	2,8	2,3	2,0
26	-	-	-	-	2,3	2,3	2,2	1,8	1,5
28	-	-	-	-	-	1,8	1,7	1,3	1,0
30	-	-	-	-	-	1,4	1,3	0,9	0,6
32	-	-	-	-	-	1,0	1,0	-	-
34	-	-	-	-	-	-	0,7	-	-
36	-	-	-	-	-	-	-	-	-

DIN/ISORadius
Ausladung
Portée

m	10,9	16,1
t	t	t
3	-	-
3,5	-	-
4	11,5	11,2
4,5	10,3	10,0
5	9,2	9,0
6	7,5	7,2
7	6,1	5,8
8	5,0	4,7
9	-	3,8
10	-	3,0
12	-	1,6
14	-	-
16	-	-
18	-	-
20	-	-
22	-	-
24	-	-
26	-	-
28	-	-
30	-	-
32	-	-
34	-	-
36	-	-

2