

# DIMENSIONS

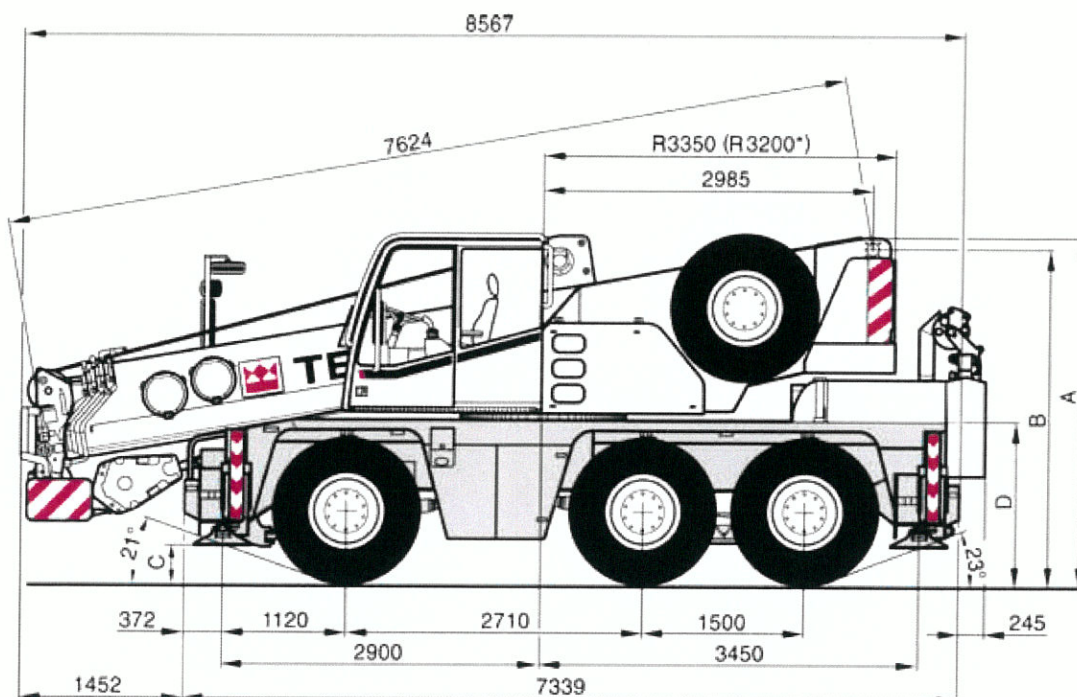
## AC 40 CITY

Abmessungen · Encombrement · Dimensioni · Dimensiones ·  
Dimensões · Размеры



Level · Niveau · Niveau · Altezza ·  
Nivel · Nivel · Уровень

		A	B	C	D
445/65 R 22.5	Road · Straße · Route · Su strada · Carretera · Estrada · Дорога	3085	2975	240	1380
385/95 R 25 445/80 R 25		3195	3085	340	1490
445/65 R 22.5	Lowered · Abgelassen · Rabaissée · Sospensione abbassata ·	2995	2885	140	1290
385/95 R 25 445/80 R 25	Suspension baja · Baixada · При опущенной подвеске	3115	3005	260	1410

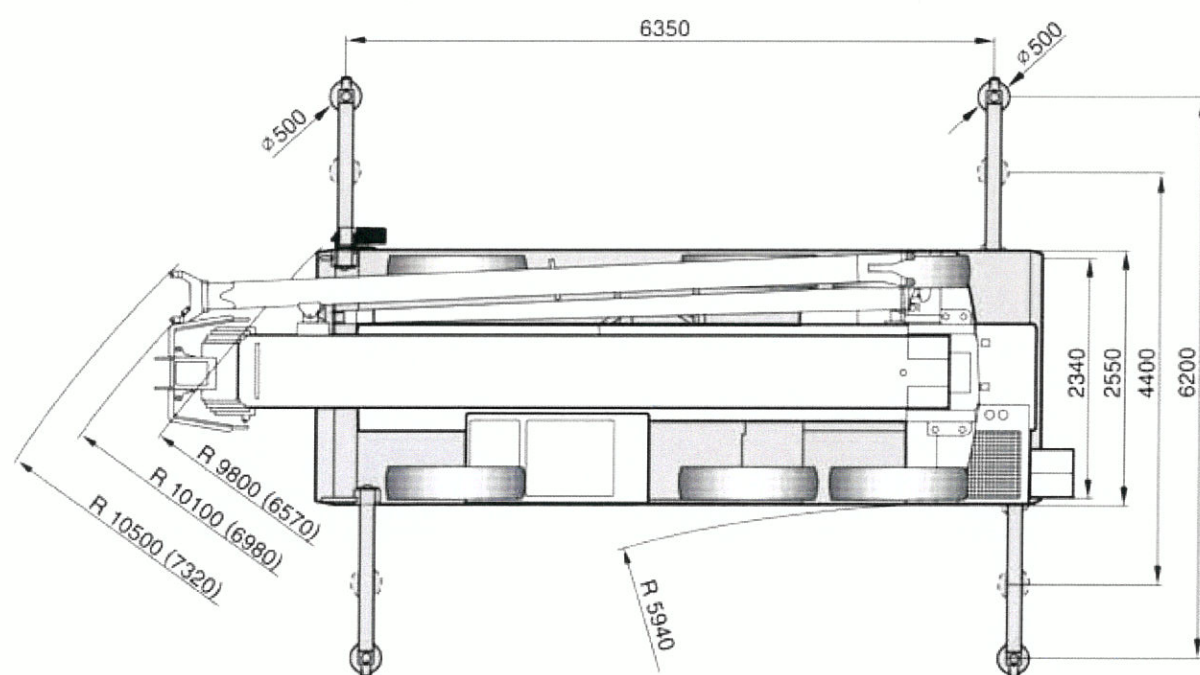


\* Option · Option · En option · Opzione · Opcion · Opcional · Опция

## DIMENSIONS

## AC 40 CITY

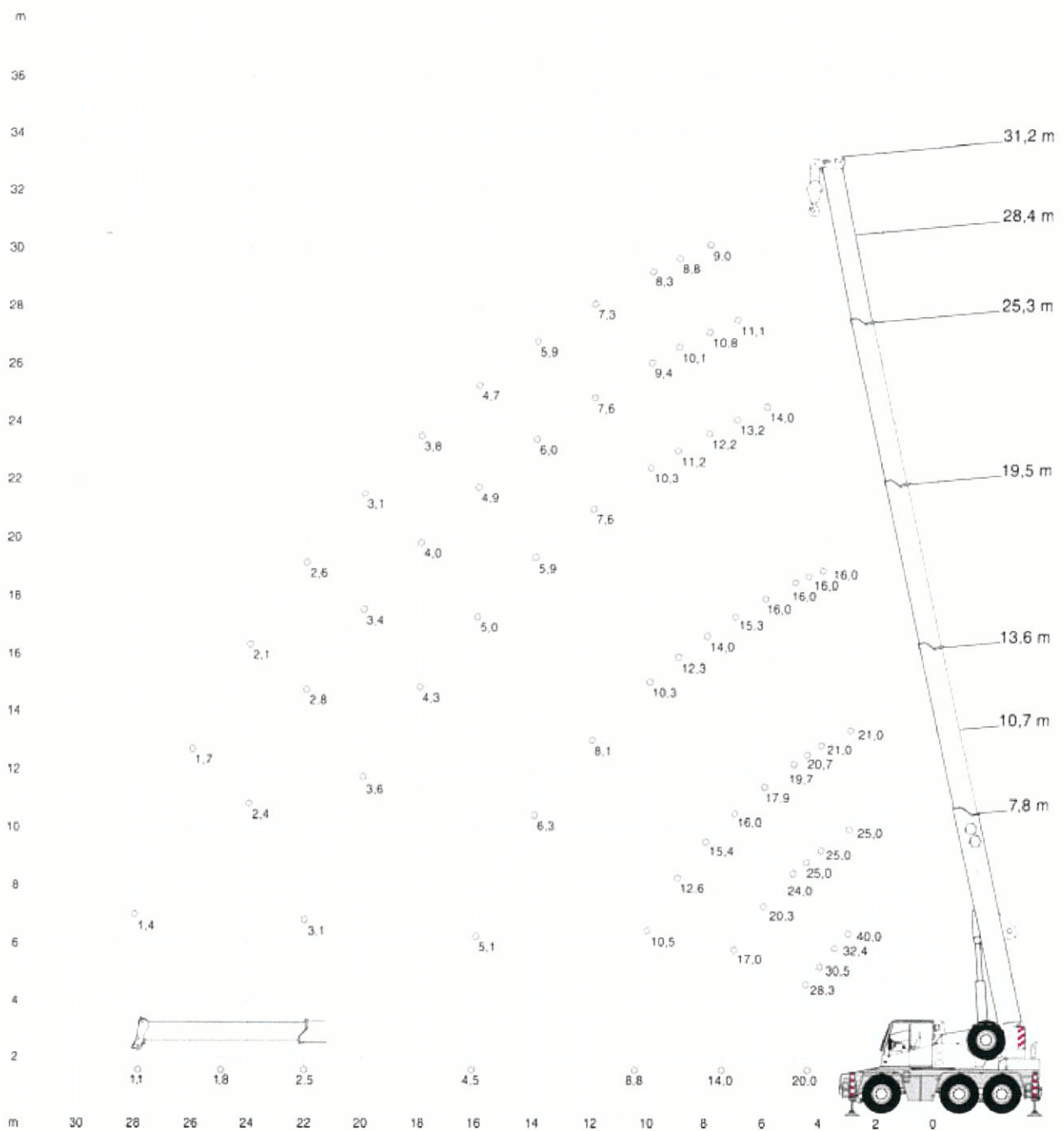
**Abmessungen · Encombrement · Dimensioni · Dimensiones · Dimensões · Размеры**















( ) with independent rear axle steering  
mit unabhängiger Hinterachslenkung  
avec direction indépendante de l'essieu arrière  
con sterzo indipendente assi posteriori  
con dirección independiente en ejes traseros  
con esterço independente no eixo traseiro  
с независимой рулящей задней осью

# HA

# AC 40 CITY



 6,35 m x 6,20 m		360°						ISO
	 7,8 m	10,7 m	13,6 m	19,5 m	25,3 m	28,4 m	31,2 m	
m	t	t	t	t	t	t	t	m
3	40,0 (0°)	-	-	-	-	-	-	3
3	34,3	25,0	21,0	-	-	-	-	3
3,5	32,4	25,0	21,0	-	-	-	-	3,5
4	30,5	25,0	21,0	16,0	-	-	-	4
4,5	28,3	25,0	20,7	16,0	-	-	-	4,5
5	-	24,0	19,7	16,0	-	-	-	5
6	-	20,3	17,9	16,0	14,0	-	-	6
7	-	17,0	16,0	15,3	13,2	11,1	-	7
8	-	-	15,4	14,0	12,2	10,8	9,0	8
9	-	-	12,6	12,3	11,2	10,1	8,8	9
10	-	-	10,5	10,3	10,3	9,4	8,3	10
12	-	-	-	8,1	7,6	7,6	7,3	12
14	-	-	-	6,3	5,9	6,0	5,9	14
16	-	-	-	5,1	5,0	4,9	4,7	16
18	-	-	-	-	4,3	4,0	3,8	18
20	-	-	-	-	3,5	3,4	3,1	20
22	-	-	-	-	3,0	2,8	2,6	22
24	-	-	-	-	-	2,3	2,1	24
26	-	-	-	-	-	-	1,7	26
28	-	-	-	-	-	-	1,4	28
 0°	20,0	14,0	8,8	4,5	2,5	1,8	1,1	 0°

 6,35 m x 4,40 m		360°						ISO
	 7,8 m	10,7 m	13,6 m	19,5 m	25,3 m	28,4 m	31,2 m	
m	t	t	t	t	t	t	t	m
3	34,3	25,0	21,0	-	-	-	-	3
3,5	31,2	25,0	21,0	-	-	-	-	3,5
4	28,3	25,0	21,0	16,0	-	-	-	4
4,5	23,8	23,0	20,7	16,0	-	-	-	4,5
5	-	18,4	18,0	16,0	-	-	-	5
6	-	13,0	14,4	14,2	13,6	-	-	6
7	-	9,8	11,1	11,4	10,9	10,8	-	7
8	-	-	8,9	9,2	8,7	8,8	8,8	8
9	-	-	7,3	7,6	7,7	7,4	7,2	9
10	-	-	6,2	6,4	6,5	6,3	6,1	10
12	-	-	-	4,8	4,9	4,7	4,5	12
14	-	-	-	3,7	3,8	3,6	3,4	14
16	-	-	-	3,0	3,0	2,8	2,7	16
18	-	-	-	-	2,5	2,3	2,1	18
20	-	-	-	-	2,1	1,8	1,7	20
22	-	-	-	-	1,7	1,5	1,3	22
24	-	-	-	-	-	1,2	1,0	24
26	-	-	-	-	-	-	0,8	26
28	-	-	-	-	-	-	0,6	28
 0°	20,0	7,0	5,2	2,5	1,5	0,8	-	 0°